

Visualiser le mail



La lettre d'information du Mouvement des Régies - N°17

La newsletter bimestrielle pour tout savoir de l'actualité du Mouvement des Régies !



À tous et toutes, ami·es, partenaires et soutiens, Le Mouvement des Régies adresse ses meilleurs vœux pour 2026 et ses remerciements les plus chaleureux pour votre engagement sans faille aux côtés des Régies de Quartier et de Territoire.

Dans un contexte marqué par de fortes tensions sociales, économiques et environnementales, l'année écoulée a rappelé combien les actions de proximité, l'insertion par l'activité économique et la coopération locale sont essentielles pour défendre un modèle qui conjugue emploi, utilité sociale et participation des habitant·es.

Actrices majeures du développement économique de proximité, de l'accès à la citoyenneté active et de la transition écologique et solidaire, les Régies démontrent chaque jour qu'il est possible d'agir concrètement pour améliorer le cadre de vie, renforcer le lien social et accompagner les personnes éloignées de l'emploi, au plus près des besoins et des réalités locales.

En 2026, nous continuerons à œuvrer collectivement pour des quartiers et territoires plus justes, plus solidaires et plus durables, en nous appuyant sur la force de notre réseau et sur la qualité des partenariats qui le font vivre.

Nous vous souhaitons une année engagée, coopérative et solidaire !

Vincent Énard, Frédéric Fonton, co-présidents, Le Mouvement des Régies

RETOUR SUR LES DEUX DERNIERS STAGE ACTEURS 2025



Pendant trois jours en décembre et novembre derniers, la Régie mâconnaise de services à Mâcon et la Régie Diagonales à La Rochelle ont accueilli chacune une vingtaine de personnes pour la formation "stage acteurs". Ces stagiaires sont venus d'autres Régies pour découvrir ensemble l'histoire du projet politique des Régies autour d'un programme bien ficelé où alternent ateliers, visites et présentation des activités de la Régie d'accueil, échanges avec ses partenaires et moments conviviaux.

Les stages acteurs sont emblématiques du réseau, ils permettent aux : administrateurs-ices, habitant-es, bénévoles, salarié-es permanent-es ou en insertion, de (re)découvrir le projet des Régies de manière ludique et concrète à partir des observations faites dans une Régie d'accueil. Une expérience humaine très riche d'interconnaissance qui permet de créer du lien entre les différents acteurs et actrices du réseau.



Cofinancé par
l'Union européenne

**Se renseigner pour accueillir un stage acteur dans sa
Régie**

BILAN SUR LE CQP AGENT D'ENTRETIEN ET DE PROXIMITÉ



Créé par la branche des Régies de Quartier et de Territoire et animé par l'organisme de formation Passages, le Certificat de Qualification Professionnelle Agent d'entretien et de proximité est un outil structurant de professionnalisation et de reconnaissance des compétences acquises au sein des Régies. Il repose sur deux piliers :

- L'entretien de la vie quotidienne : techniques d'entretien manuel et mécanique
- La médiation de premier niveau : spécificité forte du CQP, qui forme les salariés au lien social et permet d'affirmer leur rôle d'opérateurs de quartier.

La formation est déployable partout en France et s'adapte aux contraintes des Régies (rythme, horaires, lieux). L'obtention de ce CQP permet d'obtenir automatiquement une validation partielle du Titre Gardien d'immeuble dispensé par l'AFOLS et les blocs 1 et 2 du CQP gardien d'immeuble de la branche ESH.

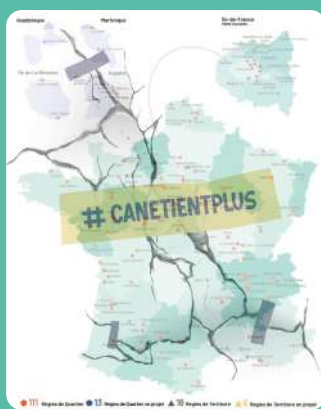
L'année 2025 enregistre un bilan positif avec 7 CQP Agent d'entretien et de proximité mis en œuvre, en Guyane (2), à Paris (2), à Toulouse (1), à Rodez (1) et à Carcassonne (1).

➡ **75 salarié-es en insertion ont été formé-es**, dont une très grande majorité a obtenu son premier diplôme en français.

Une formation qui permet de poursuivre en tant qu'agent d'entretien ou chef-fe d'équipe au sein d'entreprises de propreté ou d'établissements publics, de collectivités territoriales et bailleurs sociaux.

**Se renseigner sur la
formation**

ÉCHOS DU MOUVEMENT



11 octobre : bilan et après ?

La mobilisation du 11 octobre a marqué les coups d'envoi d'une série de mobilisations et d'événements en 2025 :

le 18 novembre, les missions locales se sont rassemblées à Paris pour dénoncer les coupes budgétaires affectant l'accompagnement des jeunes,

le 4 décembre, les acteur·ices de l'Insertion par l'Activité Économique se sont mobilisé·es à l'appel de CHANTIER école, et une tribune dans Le Monde a alerté sur les coupes budgétaires prévues en 2026.

Le site canetientplus.org évoluera début 2026 pour devenir un centre de ressources national, intégrant le dispositif Prev'Asso pour accompagner les associations employeuses et préserver l'emploi.

Une enquête menée par le Mouvement associatif et ses partenaires auprès de 1 597 associations en quartiers prioritaires met en lumière les difficultés spécifiques rencontrées par les associations intervenant en QPV.

En savoir plus



PLF 2026 : mobilisation du Mouvement des Régies auprès de Chantier école

Ce sont 14 organisations nationales de l'IAE et de l'ESS – dont Le Mouvement des Régies – qui se sont rassemblées place de l'Odéon à Paris le 4 décembre 2025, aux côtés d'environ 460 personnes mobilisées : salarié·es, encadrant·es, dirigeant·es d'associations, partenaires et citoyen·nes engagé·es.

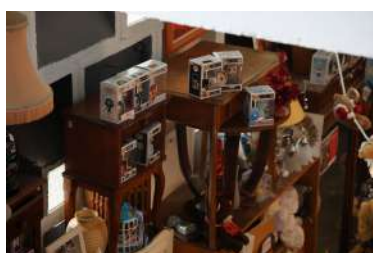
Des mobilisations en régions ont également eu lieu, notamment via des conférences de presse pour alerter sur les conséquences dramatiques des baisses de financement annoncées (-4 % en 2025, -14 % en 2026).

Une mobilisation en réaction à la révision du budget de l'IAE, de la formation et du FDI par le Sénat et pour rappeler les enjeux et la nécessité de garantir la pérennité de ce système.

Le Mouvement des Régies a représenté l'ensemble des Régies en portant un message clair : L'IAE est un pilier du modèle social français. La fragiliser, c'est fragiliser les territoires, les habitant·es et les parcours.

En savoir plus

LES RÉGIES EN ACTION



« Trésors Recyclés » : un an de réemploi et de lien social à Mireuil

Portée par la Régie de Quartier DIAGONALES, en partenariat avec Immobilière Atlantic Aménagement, la recyclerie « Trésors Recyclés » s'est imposée en un an comme un lieu ressource du quartier de Mireuil à La Rochelle. Dédiée au réemploi d'objets du quotidien à prix solidaires (vêtements, livres, jouets, décoration ou petit mobilier) elle est aussi un espace de rencontres, d'échanges et d'engagement écologique pour les habitant-es.

Le samedi 6 décembre 2025, la recyclerie a célébré son premier anniversaire lors d'une journée festive réunissant habitant-es, partenaires et bénévoles. Au programme : un temps convivial, un défilé de vêtements et de créations issues du réemploi, ainsi qu'une vente spéciale Noël, valorisant les principes de l'économie circulaire et solidaire.

Cet anniversaire est une illustration de l'impact du projet sur le quartier : mobilisation des habitant-es, dynamisme local et transition écologique concrète. À cette occasion, un reportage de France 3 a mis en lumière l'ancrage territorial et la portée sociale de la recyclerie.

[En savoir plus](#)

La Cuisine de l'Arc : un tiers-lieu coopératif au cœur de Noailles

Ouverture prévue début 2026, La Cuisine de l'Arc est un tiers-lieu socio-culinaire et culturel au cœur du quartier de Noailles. Porté par une SCIC (société coopérative d'intérêt collectif) regroupant habitant-es, acteur-ices locaux dont la Régie de Quartier Noailles-Belsunce en préfiguration, le Bouillon de Noailles favorise la mixité sociale, l'accès à une alimentation de qualité et l'insertion professionnelle.

Le restaurant propose une cuisine locale et accessible, tout en formant des personnes éloignées de l'emploi. Grâce au dispositif *Les Bons Repas*, les publics accompagnés par les structures sociales partenaires pourront également en bénéficier.



Au-delà de la restauration, La Cuisine de l'Arc sera un espace ressource pour le quartier : accueil libre, bibliothèque, café et thé à prix libre, et programmation sociale et culturelle coordonnée par le Bouillon de Noailles. Le lieu ambitionne de devenir un moteur de rencontres, d'animations et de créations d'emplois locaux, renforçant la dynamique et la solidarité du quartier.

[En savoir plus](#)

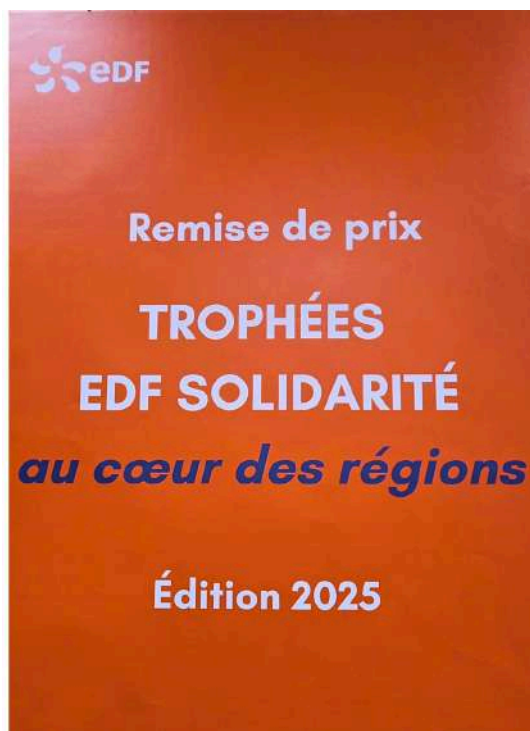
Félicitations à la Régie de Quartiers d'Angers !

La Régie de Quartiers d'Angers est lauréate des Trophées EDF 2025. Ce prix permet de soutenir et récompenser des projets et associations œuvrant aux côtés des habitant·es des quartiers prioritaires pour lutter contre la précarité énergétique.

Quatre projets sont concernés :

- Appart' numérique et solidaire pour un accès simplifié aux démarches
- Appartement eco conso présentant de nombreux conseils pour faire des économies d'eau et d'énergie
- Tente pédagogique pour sensibiliser aux éco gestes de manière ludique
- Régie v@n connecté pour un accompagnement mobile

Nous remercions également les équipes engagées d'EDF Solidarité !



RÉGIES EN CULTURE

Le théâtre comme levier d'apprentissage du français et d'insertion



La Régie de Quartier Habiter Bacalan mène une action culturelle articulant apprentissage du français (FLE) et pratique théâtrale afin de lever les freins linguistiques à l'insertion professionnelle des salarié·es en parcours. Les cours de FLE, répartis sur six mois, sont intégrés au temps de travail et visent le développement de l'autonomie et de l'expression orale.

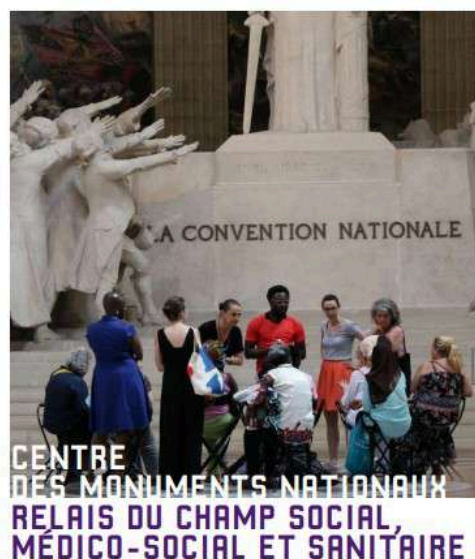
Depuis deux ans, le théâtre est venu enrichir cette formation à travers des ateliers d'expression corporelle et orale menés en partenariat avec la Cité'S Compagnie, aboutissant à la création et à la représentation d'une pièce au Théâtre du Pont Tournant à Bordeaux en avril 2025. Ce projet valorise les parcours, le quotidien professionnel et la diversité culturelle des participant·es, tout en contribuant à lutter contre les stéréotypes liés à l'insertion.

En savoir plus

Faciliter l'accès à la culture : partenariat structurant avec le CMN

Le Mouvement des Régies et le Centre des monuments nationaux (CMN) ont signé depuis plusieurs années une convention de partenariat non financier, pour faciliter l'accès des habitant·es et des publics accompagnés par les Régies aux monuments nationaux. Ce partenariat s'appuie sur une démarche de médiation culturelle adaptée, visant à lever les freins sociaux, symboliques et culturels à l'accès à ces lieux.

Il permet de proposer des visites à tarifs réduits, développer des actions de médiation construites avec les équipes des Régies, ainsi que des projets culturels de plus long terme. Des temps dédiés, comme l'Opération Monuments solidaires, renforcent cette dynamique en proposant chaque année un accès gratuit et des animations spécifiques pour les publics du champ social.



CENTRE DES MONUMENTS NATIONAUX



- **14/01/26 : Webinaire plaidoyer pour les élections municipales** : Présentation de 12 propositions pour renforcer les relations entre associations et communes : [Inscription](#)
- **30/01/26 : « Droit de Cité ! »** : L'association au cœur du village : une journée nationale pour penser et renforcer les alliances territoriales - [En savoir plus](#)
- **09-10/03/26 : Formation 1er semestre 2026** : "Prévenir et gérer les situations d'agressivité", au Mouvement des Régies - [voir l'agenda](#) des formations du Mouvement des Régies pour les associations labellisées de l'hexagone.
- **12-13/06/26 : Assemblée générale à Marseille**



REVUE DE PRESSE



Alençon : La Régie de Quartier mobilisée contre la précarité énergétique

Le 18 novembre 2025, la Régie alençonnaise a installé un stand sur le marché de Perseigne à l'occasion de la Journée nationale de lutte contre la précarité énergétique. Nadia Khreiss médiatrice énergie à la Régie, y a présenté



L'article

ARQA double la surface de sa blanchisserie

Pour ses 30 ans, la Régie de Quartier d'Aix-les-Bains a inauguré ses nouveaux locaux de Lavreco, plus modernes et deux fois plus grands afin de répondre à la demande croissante. Une quinzaine de salariés en insertion y assurent le fonctionnement quotidien, alliant service de proximité et insertion professionnelle.



L'article

Première édition de SynergiESS : mobiliser l'ESS pour l'emploi et l'insertion

Le 16 octobre 2025, le Patio TGS France à Beaucozé a accueilli la première édition de SynergiESS, co-organisée par la Régie de Quartier d'Angers, TGS France et AKCELI. Plus de 150 acteurs se sont réunis pour soutenir six projets visant l'insertion, l'emploi et le développement d'un territoire durable et inclusif.



L'article

Agen : des anciens salariés de la Régie témoignent de leur parcours vers l'emploi

Le 28 novembre 2025, la Régie de Quartier d'Agen a organisé « Paroles de Parcours », un temps d'échanges inspirant mettant en avant les trajectoires réussies de ses anciens salariés vers un emploi stable.

L'article

Partagez cette lettre d'information autour de vous : collègues, partenaires, habitant-es ou structures engagé-es pour faire connaître les Régies et les actualités du Mouvement des Régies.

Le Mouvement des Régies

144 boulevard de la Villette, 75019, Paris



Cofinancé par
l'Union européenne

Vous l'avez reçu car vous êtes inscrit à notre newsletter.

[Se désinscrire](#)

